

RZUT PRZYZIEMIA BUDYNEK A

ZESTAWIENIE POWIERZCHNI

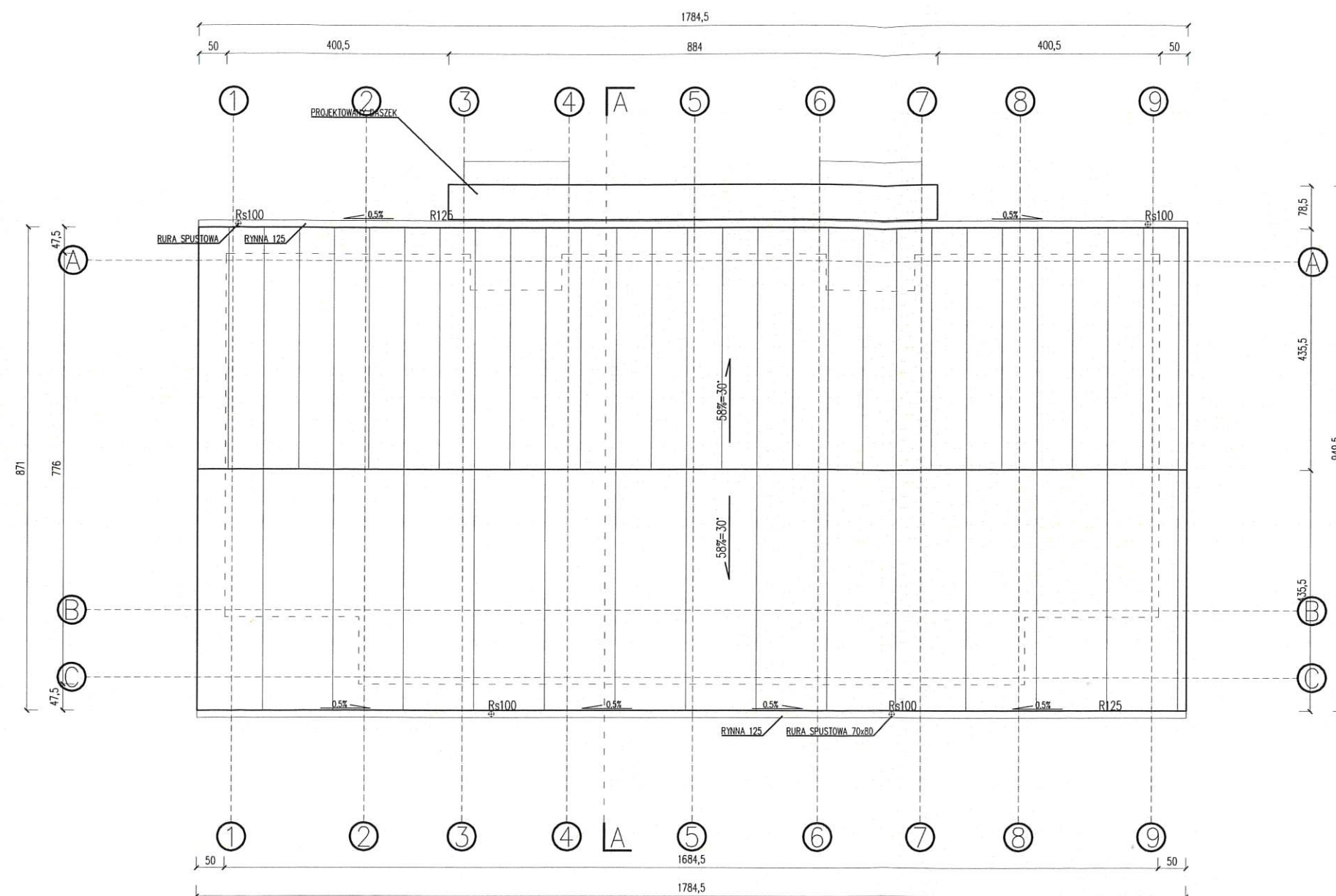
| NR | NAZWA POMIESZCZENIA | POSADZKA PROJEKTOWANA | POWIERZCHNIA [m²] |
|--------------------------|---------------------|-----------------------|-------------------|
| A1.1 | WIATROŁAP | PŁYTKI GRESOWE | 9.84 |
| A1.2 | ŁAZIENKA | PŁYTKI GRESOWE | 4.56 |
| A1.3 | POM. TECHNICZNE | PŁYTKI GRESOWE | 2.44 |
| A1.4 | SYPIALNIA 1 | PANELE PODŁOGOWE | 10.46 |
| A1.5 | SYPIALNIA 2 | PANELE PODŁOGOWE | 10.48 |
| A1.6 | KUCHNIA | PŁYTKI GRESOWE | 5.62 |
| A1.7 | SALON | PANELE PODŁOGOWE | 21.62 |
| A2.1 | WIATROŁAP | PŁYTKI GRESOWE | 5.04 |
| A2.2 | ŁAZIENKA | PŁYTKI GRESOWE | 4.56 |
| A2.3 | POM. TECHNICZNE | PŁYTKI GRESOWE | 1.98 |
| A2.4 | KUCHNIA | PŁYTKI GRESOWE | 5.44 |
| A2.5 | SALON | PANELE PODŁOGOWE | 21.44 |
| SUMA POWIERZCHNI LOKAL 1 | | | 65.04 |
| SUMA POWIERZCHNI LOKAL 2 | | | 38.46 |
| SUMA POWIERZCHNI BUD. A | | | 103.50 |

UWAGI OGÓLNE

- Poziom projektowanej posadzki parteru ± 0.00 zgodnie z rysunkiem zagospodarowania terenu.
- Rysunek banzy architektonicznej nie uwzględnia wszystkich elementów konstrukcji i instalacji oraz ich przebiegu i brzozy instalacyjnych. Ich rozmieszczenie i wykonanie na etapie budowy należy uwzględnić na podstawie dokumentacji technicznej poszczególnych branż.
- Projekt rozpatrywać razem z opisem technicznym, projektami branżowymi.
- Wykonawca musi uwzględnić w ofercie i wykonać, wszystkie elementy wymagane przepisami oraz wynikające z zasad wiedzy technicznej, a nie uwzględnione w niniejszym opracowaniu np. mocowania elementów itp.
- Przed zamówieniem elementów wykończeniowych (okna, drzwi, obróbki blacharskie, rynny, rury spustowe itp.) wszystkie wymiary sprawdzić na budowie z natury.
- Podane wymiary okien na rzutach są wymiarami w świetle muru, dla drzwi są wymiarami minimalnego światła prześwitu w ościeżnicy.
- Nową stolarkę należy zamontować w zewnętrznym licu elewacji oraz docieplić wykonując węgierek (ok. 3 cm) w trakcie ocieplania elewacji.
- Wszystkie nazwy własne rozwiązań materiałowych wskazane w dokumentacji należy traktować jako przykładowe, wyznaczające standard wykonania i minimalne parametry techniczne zastosowanych materiałów – dopuszcza się stosowanie materiałów o równoważnych lub lepszych parametrach technicznych, po zatwierdzeniu przez projektanta.
- Wszystkie zmiany za zgodą projektanta.

**STAROSTWO POWIATOWE
W SEJNACH**
WYDZIAŁ ARCHITEKTURY I BUDOWNICTWA
16-500 Sejny, ul. 1 Maja 1
tel. 875173923, 875162066, fax 875162013
-2-

| | | | | | | | |
|--|---|---|--------|-------|-------|-------|-----|
|  <div>DASTORE DORADZTWO I PROJEKTOWANIE</div> | |  <div>WIEDZA NAUKA PRZYSZŁOŚĆ</div> | | | | | |
| ul. Włodzimierza Majakowskiego 22, 63-400 Ostrów Wielkopolski - 600 078 580 - biuro@dastore.pl - www.dastore.pl | | Wiedza Nauka Przyszłość Sp. z o.o. ul. Trębacka 4, 00-074 Warszawa | | | | | |
| BUDOWA 10 BUDYNKÓW KOMUNALNYCH, JEDNORODZINNYCH, DWULOKALOWYCH PRZY UL. ŁAKOWEJ DLA MIASTA SEJNY | | | | | | | |
| Projektant architektura | mgr inż. arch. Maria Jastrzębska uprawnienia nr UAN-8386/75/90 |  | | | | | |
| Sprawdzający architektura | mgr inż. arch. Marcin Rzeźniowiecki uprawnienia nr 44/WPOKK/2012 | | | | | | |
| Opracowanie architektura | mgr inż. arch. Łukasz Fabrowski | | | | | | |
| RZUT PARTERU | | | | | | | |
| Etap | PB | Data | 1 2023 | Skala | 1:100 | Numer | A-1 |
| Niniejszy projekt jest chroniony prawem autorskim zgodnie z Ustawą z dnia 4 lutego 1994 r. o prawie autorskim i prawach pokrewnych (Dz.U. z 2021 r. poz. 1062) | | | | | | | |



STAROSTWO POWIATOWE
W SEJNACH
WYDZIAŁ ARCHITEKTURY I BUDOWNICTWA
16-500 Sejny, ul. 1 Maja 1
tel. 875173923, 875162066, fax 875162013
-2-

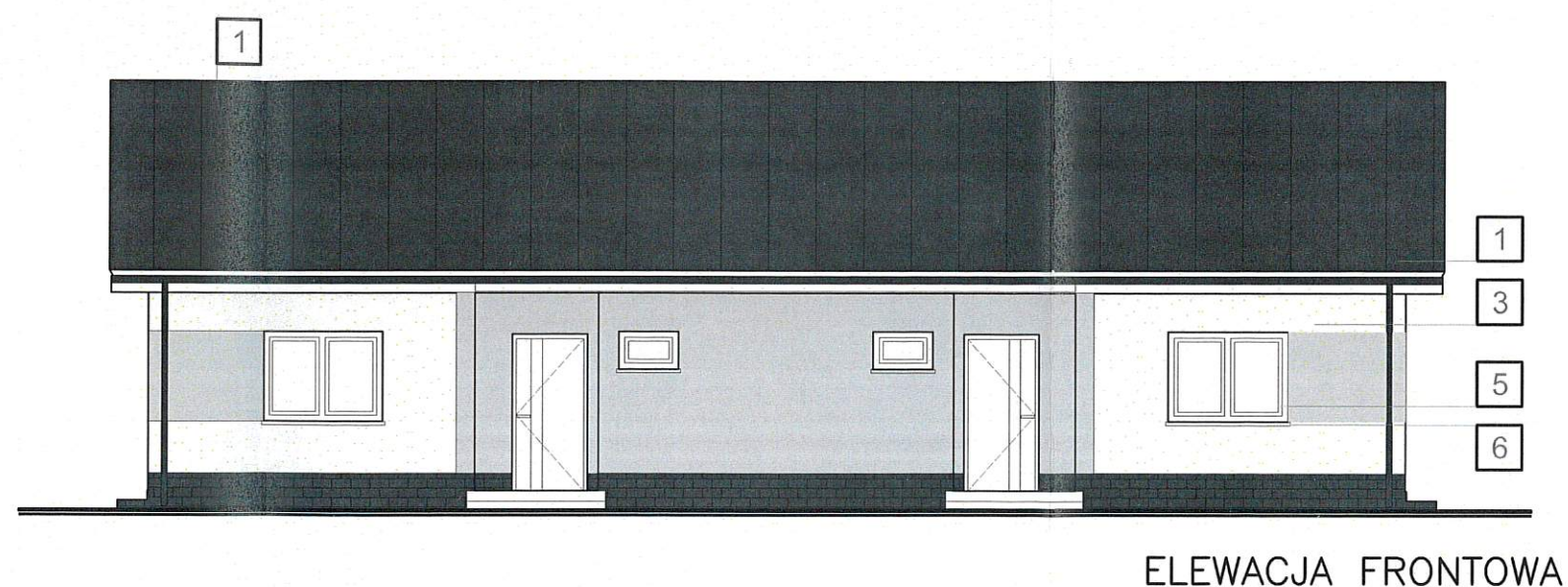
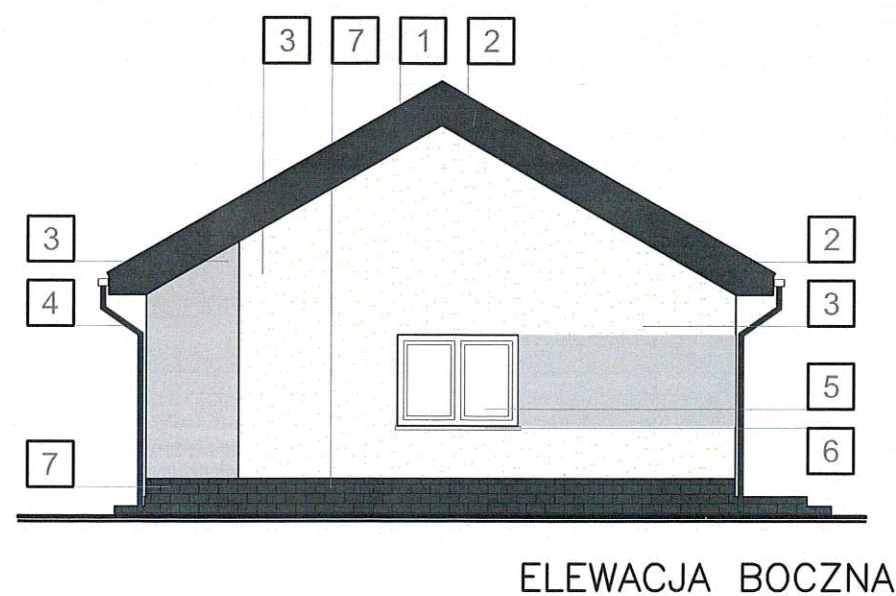
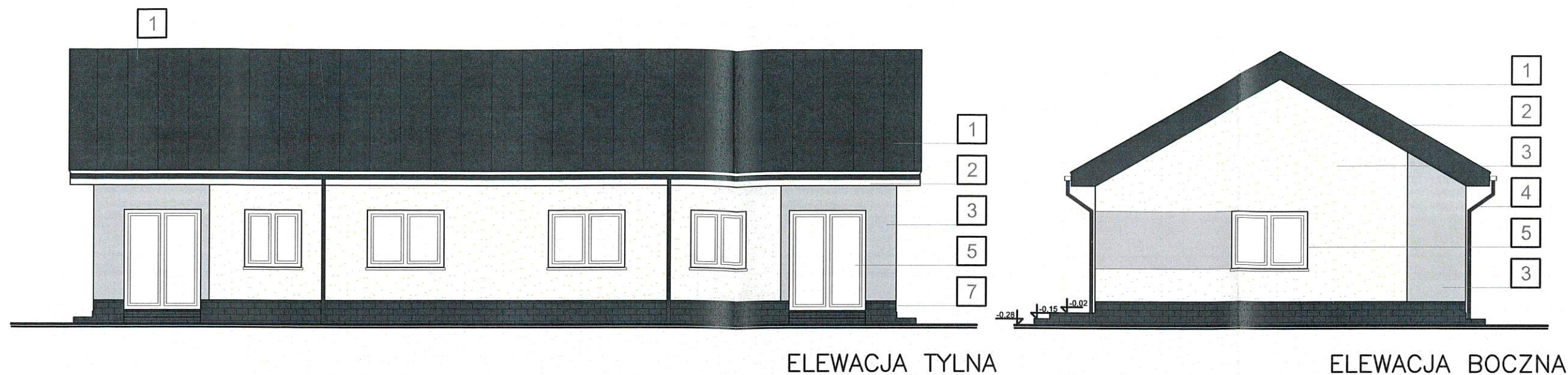
UWAGI OGÓLNE

1. Poziom projektowanej posadzki parteru ± 0.00 zgodnie z rysunkiem zagospodarowania terenu.
2. Rysunek banzy architektonicznej nie uwzględnia wszystkich elementów konstrukcji i instalacji oraz ich przebieg i brzd instalacyjnych. Ich rozmieszczenie i wykonanie na etapie budowy należy uwzględnić na podstawie dokumentacji technicznej poszczególnych branż.
3. Projekt rozpatrywać razem z opisem technicznym, projektami branżowymi.
4. Wykonawca musi uwzględnić w ofercie i wykonać, wszystkie elementy wymagane przepisami oraz wynikające z zasad wiedzy technicznej, a nie uwzględnione w niniejszym opracowaniu np. mocowania elementów itp..
5. Przed zamówieniem elementów wykończeniowych (okna, drzwi, obróbki blacharskie, rynny, rury spustowe itp.) wszystkie wymiary sprawdzić na budowie z natury.
6. Podane wymiary okien na rzutach są wymiarami w świetle muru, dla drzwi są wymiarami minimalnego światła przejścia w ościeżnicy.
7. Nową stolarkę należy zamontować w zewnętrznym licu elewacji oraz docieplić wykonując węgierek (ok. 3 cm) w trakcie ocieplania elewacji.
8. Wszystkie nazwy własne rozwiązań materiałowych wskazane w dokumentacji należy traktować jako przykładowe, wyznaczające standard wykonania i minimalne parametry techniczne zastosowanych materiałów – dopuszcza się stosowanie materiałów o równoważnych lub lepszych parametrach technicznych, po zatwierdzeniu przez projektanta.
9. Wszystkie zmiany za zgodą projektanta.

DASTORE
DORADZTWO I PROJEKTOWANIE
ul. Włodzimierza Majakowskiego 22, 63-400 Ostrów Wielkopolski
t. 600 078 580 - biuro@dastore.pl - www.dastore.pl

Wiedza Nauka Przyszłość Sp. z o.o.
ul. Trębacka 4, 00-074 Warszawa

| | | | |
|--|-------------------------------------|-------------------------------|--------|
| BUDOWA 10 BUDYNKÓW KOMUNALNYCH, JEDNORODZINNYCH, DWULOKALOWYCH PRZY UL. ŁĄKOWEJ DLA MIASTA SEJNY | | | |
| Projektant architektura | mgr inż. arch. Maria Jastrzębska | uprawnienia nr UAN-8386/75/90 | |
| Sprawdzający architektura | mgr inż. arch. Marcin Rzeźniowiecki | uprawnienia nr 44/WPOKK/2012 | |
| Opracowanie architektura | mgr inż. arch. Łukasz Fabrowski | | |
| Rysunek RZUT DACHU | | | |
| Etap | PB | Data | 1 2023 |
| | | Skala | 1:100 |
| | | Numer | A-2 |
| Niniejszy projekt jest chroniony prawem autorskim zgodnie z Ustawą z dnia 4 lutego 1994 r. o prawie autorskim i prawach pokrewnych (Dz.U. z 2021 r. poz. 1062) | | | |



LEGENDA

| | | |
|---|---|----------------|
| 1 | POKRYCIE DACHOWE - PŁYTA WARSTWOWA | ANTRACYT |
| 2 | POKRYCIE DACHOWE - OBRÓBKI BLACHARSKIE - BLACHA OCYNKOWANA MALOWANA PROSZKOWO | ANTRACYT |
| 3 | TYNK BARWIONY W MASIE | WG. OZNACZENIA |
| 4 | RYNNY, RURY SPUSTOWE - BLACHA OCYNKOWANA MALOWANA PROSZKOWO | BIAŁY |
| 5 | STOLARKA PCV OKIENNA I DRZWIOWA | BIAŁY |
| 6 | PARAPETY METALOWE Z BLACHY POWLEKANEJ | ANTRACYT |
| 7 | COKÓŁ - TYNK MOZAIKOWY | ANTRACYT |

KOLORYSTYKA

| | | |
|------------|----------|--|
| BIAŁY | RAL 9016 | |
| JASNOSZARY | RAL 7035 | |
| ANTRACYT | RAL 7016 | |

UWAGI OGÓLNE

- Poziom projektowanej posadzki parteru ± 0.00 zgodnie z rysunkiem zagospodarowania terenu
- Rysunek bazy architektonicznej nie uwzględnia wszystkich elementów konstrukcji i instalacji oraz ich przebieg i brzd instalacyjnych. Ich rozmieszczenie i wykonanie na etapie budowy należy uwzględnić na podstawie dokumentacji technicznej poszczególnych branż.
- Projekt rozpatrywać razem z opisem technicznym, projektami branżowymi,
- Wykonawca musi uwzględnić w ofercie i wykonać, wszystkie elementy wymagane przepisami oraz wynikające z zasad wiedzy technicznej, a nie uwzględnione w niniejszym opracowaniu np. mocowania elementów itp..
- Przed zamówieniem elementów wykończeniowych (okna, drzwi, obróbki blacharskie, rynny, rury spustowe itp.) wszystkie wymiary sprawdzić na budowie z natury.
- Podane wymiary okien na rzutach są wymiarami w świetle muru, dla drzwi są wymiarami minimalnego światła przejścia w ościeżnicy.
- Nową stolarkę należy zamontować w zewnętrznym licu elewacji oraz docieplić wykonując węgierek (ok. 3 cm) w trakcie ocieplania elewacji.
- Wszystkie nazwy własne rozwiązań materiałowych wskazane w dokumentacji należy traktować jako przykładowe, wyznaczające standard wykonania i minimalne parametry techniczne zastosowanych materiałów - dopuszcza się stosowanie materiałów o równoważnych lub lepszych parametrach technicznych, po zatwierdzeniu przez projektanta.
- Wszystkie zmiany za zgodą projektanta.

STAROSTWO POWIATOWE
W SEJNACH
WYDZIAŁ ARCHITEKTURY I BUDOWNICTWA
16-500 Sejny, ul. 1 Maja 1
tel. 875173923, 875162066, fax 875162013
-2-

DASTORE
DORADZTWO I PROJEKTOWANIE

ul. Włodzimierza Majakowskiego 22, 63-400 Ostrów Wielkopolski
- 600 078 580 - biuro@dastore.pl - www.dastore.pl

**WIEDZA
NAUKA
PRZYSZŁOŚĆ**

Wiedza Nauka Przyszłość Sp. z o.o.
ul. Trębacka 4, 00-074 Warszawa

BUDOWA 10 BUDYNKÓW KOMUNALNYCH, JEDNORODZINNYCH, DWULOKALOWYCH
PRZY UL. ŁĄKOWEJ DLA MIASTA SEJNY

| | | |
|---------------------------|---|--|
| Projektant architektura | mgr inż. arch. Maria Jastrzębska uprawnienia nr UAN-8386/75/90 | |
| Sprawdzający architektura | mgr inż. arch. Marcin Rzeźniowiecki uprawnienia nr 44/WPOKK/2012 | |
| Opracowanie architektura | mgr inż. arch. Łukasz Fabrowski | |

Rysunek ELEWACJE

| | | | | | | | |
|------|----|------|--------|-------|-------|-------|-----|
| Etap | PB | Data | 1 2023 | Skala | 1:100 | Numer | A-3 |
|------|----|------|--------|-------|-------|-------|-----|

Niniejszy projekt jest chroniony prawem autorskim zgodnie z
Ustawą z dnia 4 lutego 1994 r. o prawie autorskim i prawach pokrewnych (Dz.U. z 2021 r. poz. 1062)

| OZNACZENIE | NAZWA PRZEGRODY | U = 0,154 [W/m ² K] |
|------------|---|--------------------------------|
| P1 | POSADZKA NA GRUNCIE | |
| | KOLEJNOŚĆ WARSTW PRZEGRODY | GR. WARSTW |
| | POSADZKA WG ZESTAWIENIA | 1,5-2 cm |
| | JASTRYCH CEMENTOWY | 7 cm |
| | WARSTWA ROZDZIELAJĄCA | 0,2 mm |
| | FOLIA BUDOWLANA PE, czarna | |
| | PŁYTY STYROPIANOWE EPS-100 PODŁOGA λ=0,038 W/mK | 10 cm |
| | układ krzyżowy dwuwarstwowy | |
| | PŁYTY STYROPIANOWE EPS-100 PODŁOGA λ=0,038 W/mK | 10 cm |
| | układ krzyżowy dwuwarstwowy | |
| | HYDROIZOLACJA | 0,4 mm |
| | FOLIA BUDOWLANA PE, czarna | |
| | PŁYTA FUNDAMENTOWA C30/37 W8 wg proj. konstr. | 15 cm |
| | ZAGĘSZCZONA PODSYPKA PIASKOWA wg proj. konstr. | - |

| OZNACZENIE | NAZWA PRZEGRODY | |
|------------|--|------------|
| T1 | CHODNIKI, DROGA WEWĘTRZNA | |
| | KOLEJNOŚĆ WARSTW PRZEGRODY | GR. WARSTW |
| | KOSTKA BETONOWA SZARA JASNA | 6/8 cm |
| | PODSYPKA CEMENTOWO-PIASKOWA 1:4 | 4 cm |
| | ZAGĘSZCZONA PODSYPKA PIASKOWA wg proj. konstr. | min. 15 cm |

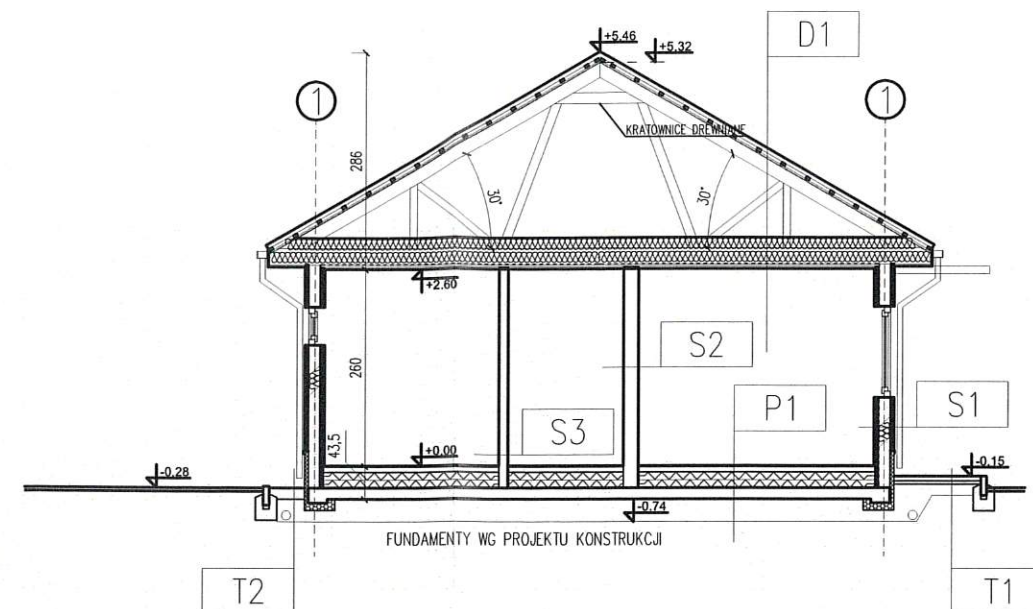
| OZNACZENIE | NAZWA PRZEGRODY | |
|------------|--|------------|
| T2 | OPASKA WOKÓŁ BUDYNKU | |
| | KOLEJNOŚĆ WARSTW PRZEGRODY | GR. WARSTW |
| | KRUSZYWO PŁUKANE 16-32 mm | 15-20 cm |
| | GEOWŁÓKNINA | - |
| | ZAGĘSZCZONA PODSYPKA PIASKOWA wg proj. konstr. | min. 15 cm |

| OZNACZENIE | NAZWA PRZEGRODY | U = 0,146 [W/m ² K] |
|------------|---|--------------------------------|
| D1 | DACH | |
| | KOLEJNOŚĆ WARSTW PRZEGRODY | GR. WARSTW |
| | PŁYTA WARSTWOWA PUR | 6 cm |
| | ŁATY DREWNIANE wg rozwiązania syst. producenta pokrycia | 4 cm |
| | KONTRŁATY DREWNIANE wg rozwiązania syst. producenta | 2,5 cm |
| | MEMBRANA PAROPRZEPUSZCZALNA DACHOWA | - |
| | KRATOWNICA DREWNIANA - konstrukcja dachu wg proj. konstr. | - |
| | MATY Z WEŁNY MINERALNEJ SZKLANEJ λ=0,035 W/mK | 22+8 cm |
| | układana w dolnym pasie więzara dachowego | |
| | FOLIA PAROIZOLACYJNA | - |
| | RUSZT KONSTRUKCYJNY | - |
| | PŁYTA KARTONOWO - GIPSOWA | 12,5 mm |

| OZNACZENIE | NAZWA PRZEGRODY | U = 0,165 [W/m ² K] |
|------------|--|--------------------------------|
| S1 | ŚCIANA ZEWNĘTRZNA | |
| | KOLEJNOŚĆ WARSTW PRZEGRODY | GR. WARSTW |
| | TYNK ZEW. - ziarno 1,5mm, barwiony w masie, systemowy tynk do wełny mineralnej | 2 mm |
| | WEŁNA MINERALNA λ=0,035 W/mK | 4 cm |
| | PŁYTA KONSTRUKCYJNA | 12,5 mm |
| | KONSTRUKCJA DREWNIANA - drewno klasy C24 | 145x60 mm |
| | WEŁNA MINERALNA λ=0,035 W/mK | 145 mm |
| | FOLIA PAROSZCZELNA | - |
| | RUSZT KONSTRUKCYJNY - na bazie drewnianych krawędziaków | - |
| | WEŁNA MINERALNA λ=0,035 W/mK | 5 cm |
| | PŁYTA KONSTRUKCYJNA | 12,5 mm |

| OZNACZENIE | NAZWA PRZEGRODY | |
|------------|----------------------------------|------------|
| S2 | ŚCIANA WEWNĘTRZNA MIĘDZYLOKALOWA | |
| | KOLEJNOŚĆ WARSTW PRZEGRODY | GR. WARSTW |
| | PŁYTA KONSTRUKCYJNA | 12,5 mm |
| | KONSTRUKCJA DREWNIANA / | 145x45 mm |
| | WEŁNA MINERALNA λ=0,035 W/mK | 145 mm |
| | PŁYTA KONSTRUKCYJNA | 12,5 mm |

| OZNACZENIE | NAZWA PRZEGRODY | |
|------------|------------------------------|------------|
| S3 | ŚCIANA WEWNĘTRZNA DZIAŁOWA | |
| | KOLEJNOŚĆ WARSTW PRZEGRODY | GR. WARSTW |
| | PŁYTA KONSTRUKCYJNA | 12,5 mm |
| | KONSTRUKCJA DREWNIANA / | 95x45 mm |
| | WEŁNA MINERALNA λ=0,035 W/mK | 95 mm |
| | PŁYTA KONSTRUKCYJNA | 12,5 mm |



PRZEKRÓJ A-A

STAROSTWO POWIATOWE
W SEJNACH
WYDZIAŁ ARCHITEKTURY I BUDOWNICTWA
16-500 Sejny, ul. 1 Maja 1
tel. 875173923, 875162066, fax 875162013
-2-

UWAGI OGÓLNE

- Poziom projektowanej posadzki parteru ±0.00 zgodnie z rysunkiem zagospodarowania terenu
- Rysunek banzy architektonicznej nie uwzględnia wszystkich elementów konstrukcji i instalacji oraz ich przebieg i brzd instalacyjnych. Ich rozmieszczenie i wykonanie na etapie budowy należy uwzględnić na podstawie dokumentacji technicznej poszczególnych branż.
- Projekt rozpatrywać razem z opisem technicznym, projektami branżowymi.
- Wykonawca musi uwzględnić w ofercie i wykonać, wszystkie elementy wymagane przepisami oraz wynikające z zasad wiedzy technicznej, a nie uwzględnione w niniejszym opracowaniu np. mocowania elementów itp..
- Przed zamówieniem elementów wykończeniowych (okna, drzwi, obróbki blacharskie, rynny, rury spustowe itp.) wszystkie wymiary sprawdzić na budowie z natury.
- Podane wymiary okien na rzutach są wymiarami w świetle muru, dla drzwi są wymiarami minimalnego światła przejścia w ościeżnicy.
- Nową stolarkę należy zamontować w zewnętrznym licu elewacji oraz docieplić wykonując węgierek (ok. 3 cm) w trakcie ocieplania elewacji.
- Wszystkie nazwy własne rozwiązań materiałowych wskazane w dokumentacji należy traktować jako przykładowe, wyznaczające standard wykonania i minimalne parametry techniczne zastosowanych materiałów - dopuszcza się stosowanie materiałów o równoważnych lub lepszych parametrach technicznych, po zatwierdzeniu przez projektanta.
- Wszystkie zmiany za zgodą projektanta.



DASTORE

DORADZTWO I PROJEKTOWANIE

ul. Włodzimierza Majakowskiego 22, 63-400 Ostrów Wielkopolski

- 600 078 580 - biuro@dastore.pl - www.dastore.pl



WIEDZA
NAUKA
PRZYSZŁOŚĆ

Wiedza Nauka Przyszłość Sp. z o.o.

ul. Trębacka 4, 00-074 Warszawa

BUDOWA 10 BUDYNKÓW KOMUNALNYCH, JEDNORODZINNYCH, DWULOKALOWYCH

PRZY UL. ŁĄKOWEJ DLA MIASTA SEJNY

| | | |
|------------------------------|---|--|
| Projektant architektura | mgr inż. arch. Maria Jastrzębska uprawnienia nr UAN-8386/75/90 | |
| Sprawdzający architektura | mgr inż. arch. Marcin Rzeźniowiecki uprawnienia nr 44/WPOKK/2012 | |
| Opracowanie architektura | mgr inż. arch. Łukasz Fabrowski | |
| Rysunek | | |

PRZEKRÓJ A-A

| | | | | | | | |
|------|----|------|--------|-------|-------|-------|-----|
| Etap | PB | Data | 1 2023 | Skala | 1:100 | Numer | A-4 |
|------|----|------|--------|-------|-------|-------|-----|

Niniejszy projekt jest chroniony prawem autorskim zgodnie z

Ustawą z dnia 4 lutego 1994 r. o prawie autorskim i prawach pokrewnych (Dz.U. z 2021 r. poz. 1062)

| | | DRZWI ZEWNĘTRZNE | | DRZWI WEWNĘTRZNE | | | | | |
|--|------------------------|---|--------|--|--------|--|--------|--|--------|
| OZNACZENIE | | DZ1 | | D1 | | D2 | | D3 | |
| SCHEMAT OKNA/DRZWI W WIDOKU OD ZEWNĄTRZ Z OZNACZENIEM KIERUNKU I SPOSOBU OTWIERANIA | | | | | | | | | |
| | | | | | | | | DRZWI ŁAZIENKOWE | |
| | | | | | | | | | |
| | | | | | | | | | |
| WYMIARY GŁÓWNE [cm] | w świetle otworu | So=103 | Ho=208 | So=101 | Ho=208 | So=101 | Ho=208 | So=101 | Ho=208 |
| | w świetle ościeznicy | S=90 | H=200 | S=90 | H=200 | S=90 | H=200 | S=90 | H=200 |
| | wys. parapetu/nadproża | - | Hn=210 | - | Hn=210 | - | Hn=210 | - | Hn=210 |
| ILOŚĆ [szt.] | OGÓŁEM [szt.] | 2 | | 2 | | 2 | | 2 | |
| | BUDYNEK A | 1L / 1P | | 2L / 0P | | 1L / 1P | | 1L / 1P | |
| | BUDYNEK B | 1L / 1P | | 1L / 1P | | 1L / 1P | | 1L / 1P | |
| WYKONANIE MATERIAŁOWE | SKRZYDŁO | rama-drewno klejone, poszycie-blacha wypełnienie-ekspandowany polistyren | | rama-drewno klejone, poszycie- płyta HDF wypełnienie-płyta wiórowa otworowa | | rama-drewno klejone, poszycie-płyta HDF wypełnienie-płyta wiórowa otworowa | | rama-drewno klejone, poszycie-płyta HDF wypełnienie-płyta wiórowa otworowa | |
| | OŚCIEŻNICA | stalowa, kątowna DUŻA 100, zewnętrzna z przekładką termiczną, z uszczelką | | przyłgowa, regulowana, materiał drewnopochodny, listwy opaskowe 80mm | | przyłgowa, regulowana, materiał drewnopochodny, listwy opaskowe 80mm | | przyłgowa, regulowana, materiał drewnopochodny, listwy opaskowe 80mm | |
| KOLOR | | Biały | | Biały | | Biały | | Biały | |
| UWAGI | | -ościeżnica stalowa -światło przejścia min. 90/200 -klamka - stal nierdzewna -zamek górny 3 ryglowy z wkładką -zamek główny 3 ryglowy z wkładką -przeszklenie - zestaw trzyszybowy P4 -próg termiczny z blachy nierdzewnej inox -Ud=1,2 W/m2K < min. 1,3 W/m2K | | -ościeżnica przyłgowa -światło przejścia min. 90/200 -klamka - stal nierdzewna -zamek na klucz zwykły | | -ościeżnica przyłgowa -światło przejścia min. 90/200 -klamka - stal nierdzewna -zamek na klucz zwykły | | -ościeżnica przyłgowa -światło przejścia min. 90/200 -klamka - stal nierdzewna -do łazienek zamek z blokadą łazienkową -podcięcie wentylacyjne | |

STAROSTWO POWIATOWE
W SEJNACH
WYDZIAŁ ARCHITEKTURY I BUDOWNICTWA
16-500 Sejny, ul. 1 Maja 1
tel. 875173923, 875162066, fax 875162013
-2-

| | | SYSTEM PCV OKIENNY (ZEWNĘTRZNY) | | | | | | | |
|--|------------------------|---------------------------------------|----------|---------------------------------------|----------|---------------------------------------|----------|---------------------------------------|----------|
| OZNACZENIE | | O1 | | O2 | | O3 | | O4 | |
| SCHEMAT OKNA/DRZWI W WIDOKU OD ZEWNĄTRZ Z OZNACZENIEM KIERUNKU I SPOSOBU OTWIERANIA | | | | | | | | | |
| | | | | | | | | | |
| | | | | | | | | | |
| | | | | | | | | | |
| WYMIARY GŁÓWNE [cm] | w świetle muru | So=160 | Ho=120 | 80 | Ho=50 | So=120 | Ho=120 | So=120 | Ho=210 |
| | | | | | | | | | |
| | wys. parapetu/nadproża | Hp=90 | Hn=210 | Hp=160 | Hn=210 | Hp=90 | Hn=210 | Hp=0 | Hn=210 |
| ILOŚĆ [szt.] | OGÓŁEM [szt.] | 6 | | 2 | | 2 | | 2 | |
| WYKONANIE MATERIAŁOWE | | PCV | | PCV | | PCV | | PCV | |
| KWATERY STAŁE | współczynnik U [w/m2K] | - | - | - | - | - | - | - | - |
| KWATERY RUCHOME | współczynnik U [w/m2K] | 4/18/4/18/4 | max. 0,9 | 4/18/4/18/4 | max. 0,9 | 4/18/4/18/4 | max. 0,9 | 4/18/4/18/4 | max. 0,9 |
| KOLOR | WEW. | biały | | biały | | biały | | biały | |
| | ZEW. | biały | | biały | | biały | | biały | |
| UWAGI | | -otwieralność/uchylność wg oznaczenia | | -otwieralność/uchylność wg oznaczenia | | -otwieralność/uchylność wg oznaczenia | | -otwieralność/uchylność wg oznaczenia | |

UWAGI OGÓLNE

1. stolarkę PCV wykonać z profili wskazanych w zestawieniu
2. uchylność i otwieralność skrzydeł wykonać zgodnie z oznaczeniem graficznym
3. wymiary w świetle drzwi po otwarciu oraz kierunek otwierania drzwi wykonać zgodnie z projektem
4. zamówienie stolarki po wcześniejszym sprawdzeniu wymiarów otworów okiennych na budowie oraz ilości stolarki
5. wszystkie zmiany dotyczące stolarki drzwiowej i okiennej uzgodnić z projektantem
6. wysokość progów w drzwiach wejściowych nie może przekraczać 0,02m, drzwi wewnętrzne wykonać bezprogowe,
7. podane wymiary okien na rzutach są wymiarami w świetle otworu, dla drzwi są wymiarami w świetle ościeznicy
8. dla drzwi z otworami wentylacyjnymi wykonać podcięcie drzwi dla przepływu powietrza, min. 0,022m2
9. przedstawić schemat okien jest widokiem od zewnątrz (dot. kierunku otwieralności skrzydeł okiennych)
10. brak oznaczenia uchylności oraz otwieralności oznacza okno typu "fix"

| | | | | |
|--|---|---|---|-----------|
|  DASTORE DORADZTWO I PROJEKTOWANIE | |  WIEDZA NAUKA PRZYSZŁOŚĆ | | |
| ul. Włodzimierza Majakowskiego 22, 63-400 Ostrów Wielkopolski - 600 078 580 - biuro@dastore.pl - www.dastore.pl | | Wiedza Nauka Przyszłość Sp. z o.o. ul. Trębacka 4, 00-074 Warszawa | | |
| BUDOWA 10 BUDYNKÓW KOMUNALNYCH, JEDNORODZINNYCH, DWULOKALOWYCH PRZY UL. ŁĄKOWEJ DLA MIASTA SEJNY | | | | |
| Projektant architektura | mgr inż. arch. Maria Jastrzębska uprawnienia nr UAN-8386/75/90 | |  | |
| Sprawdzający architektura | mgr inż. arch. Marcin Rzeźniowiecki uprawnienia nr 44/WPOKK/2012 | | | |
| Opracowanie architektura | mgr inż. arch. Łukasz Fabrowski | | | |
| Rysunek | | | | |
| ZESTAWIENIE STOLARKI | | | | |
| Etap | PB | Data 1 2023 | Skala 1:100 | Numer A-5 |
| Niniejszy projekt jest chroniony prawem autorskim zgodnie z Ustawą z dnia 4 lutego 1994 r. o prawie autorskim i prawach pokrewnych (Dz.U. z 2021 r. poz. 1062) | | | | |